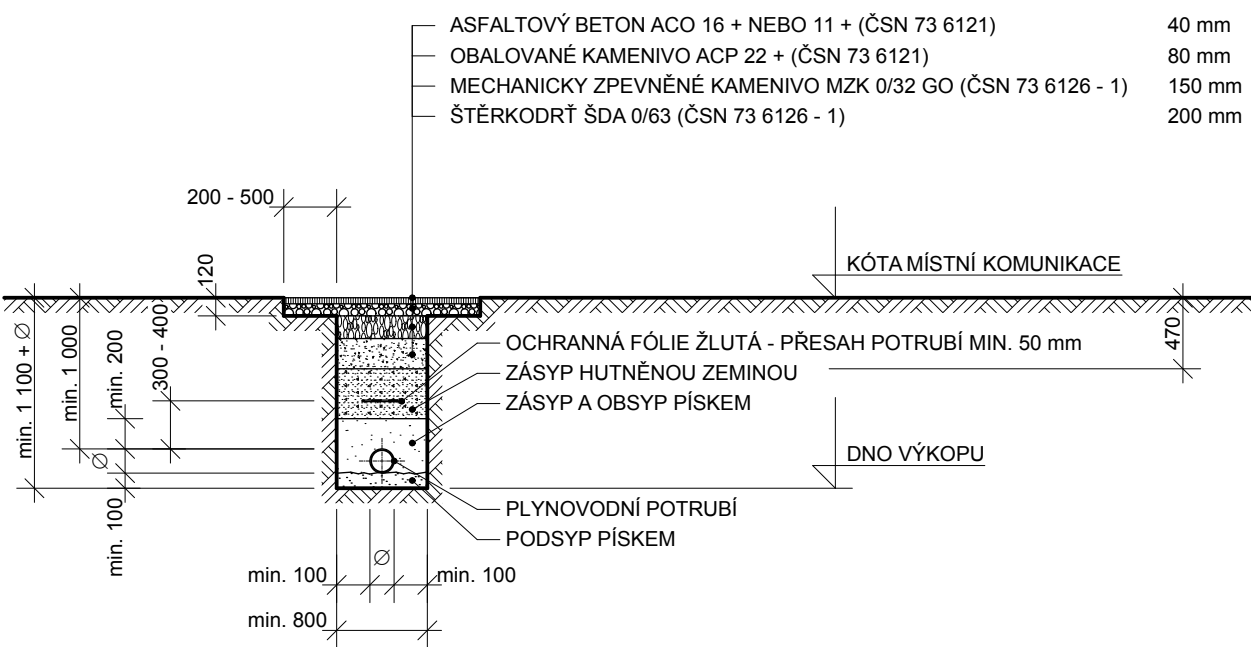


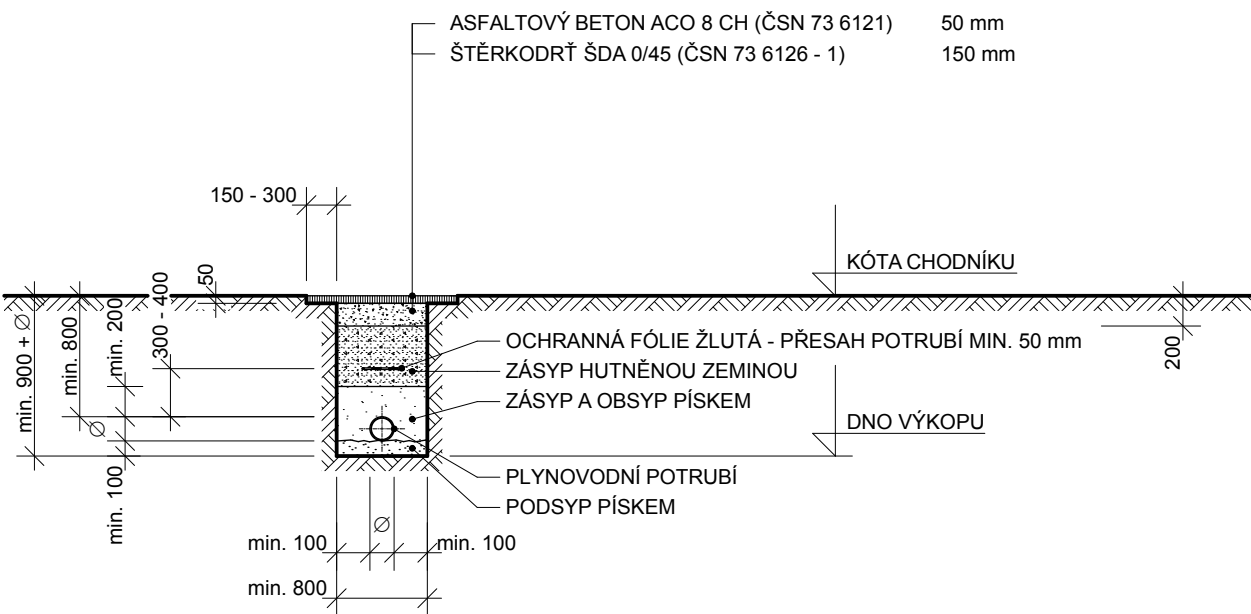
VZOROVÉ ŘEZY ULOŽENÍ POTRUBÍ

Ř E Z 1 : 50

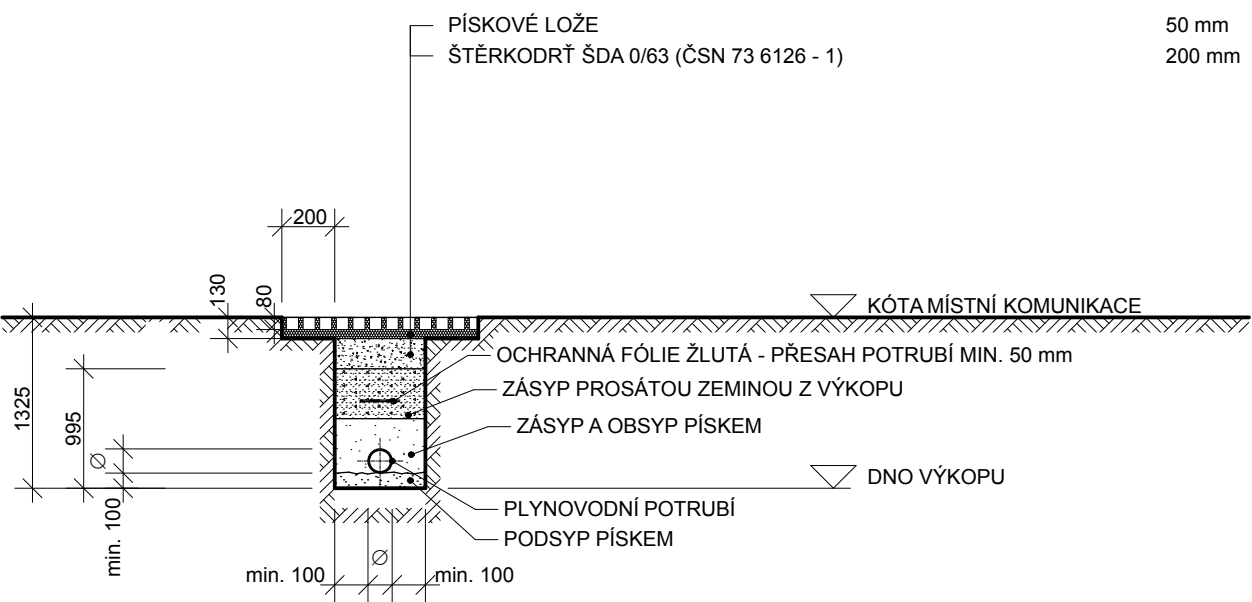
MÍSTNÍ KOMUNIKACE SBĚRNÁ A OBSLUŽNÁ



CHODNÍK



ZÁMKOVÁ DLAŽBA - CHODNÍK




POZNÁMKA:

Ø = VNĚJŠÍ ROZMĚR POLYETYLENOVÉHO NEBO OCELOVÉHO PLYNOVODU

NAVRŽENÉ ŘEŠENÍ BYLO ODSOUHLASENO INVESTOREM.

PRO VŠECHNY VÝKOPY PLATÍ TECHNICKÉ PODMÍNKY (TP 146):
POVOLOVÁNÍ A PROVÁDĚNÍ VÝKOPŮ A ZÁSYPŮ RÝH PRO IŽENÝRSKÉ SÍTĚ VE VOZOVKÁCH POZEMNÍCH KOMUNIKACÍ

BOHUMIL NĚMEC - PROJEKTY			
Ústřední vytápění * kotelny * plynovody * inženýrská činnost * IČO 114 06 801			
Domažlická 210/III, 339 01 Klatovy 1 * tel., fax: 376 315 767* e-mail.: bohumil.nemec@tiscali.cz			
Zodp. projektant  N ě m e c	Projektant K Ř I V Á N E K	Kreslil e-mail.: josef@gasspo.cz K Ř I V Á N E K	Číslo zakázky 01 / 2018
Investor SÚS Plzeňského kraje, Škroupova 1760/18, Jižní Předměstí, 30100 Plzeň	SIL. III / 11748 NEPOMUK ULICE ZELENODOLSKÁ		Datum III / 2018
SO 501 PŘELOŽKA STL PLYNOVODU VZOROVÉ ŘEZY ULOŽENÍ POTRUBÍ č. 2			Účel PDPS
			Měřítko 1 : 50
		Číslo výkresu	D. 2. 11